

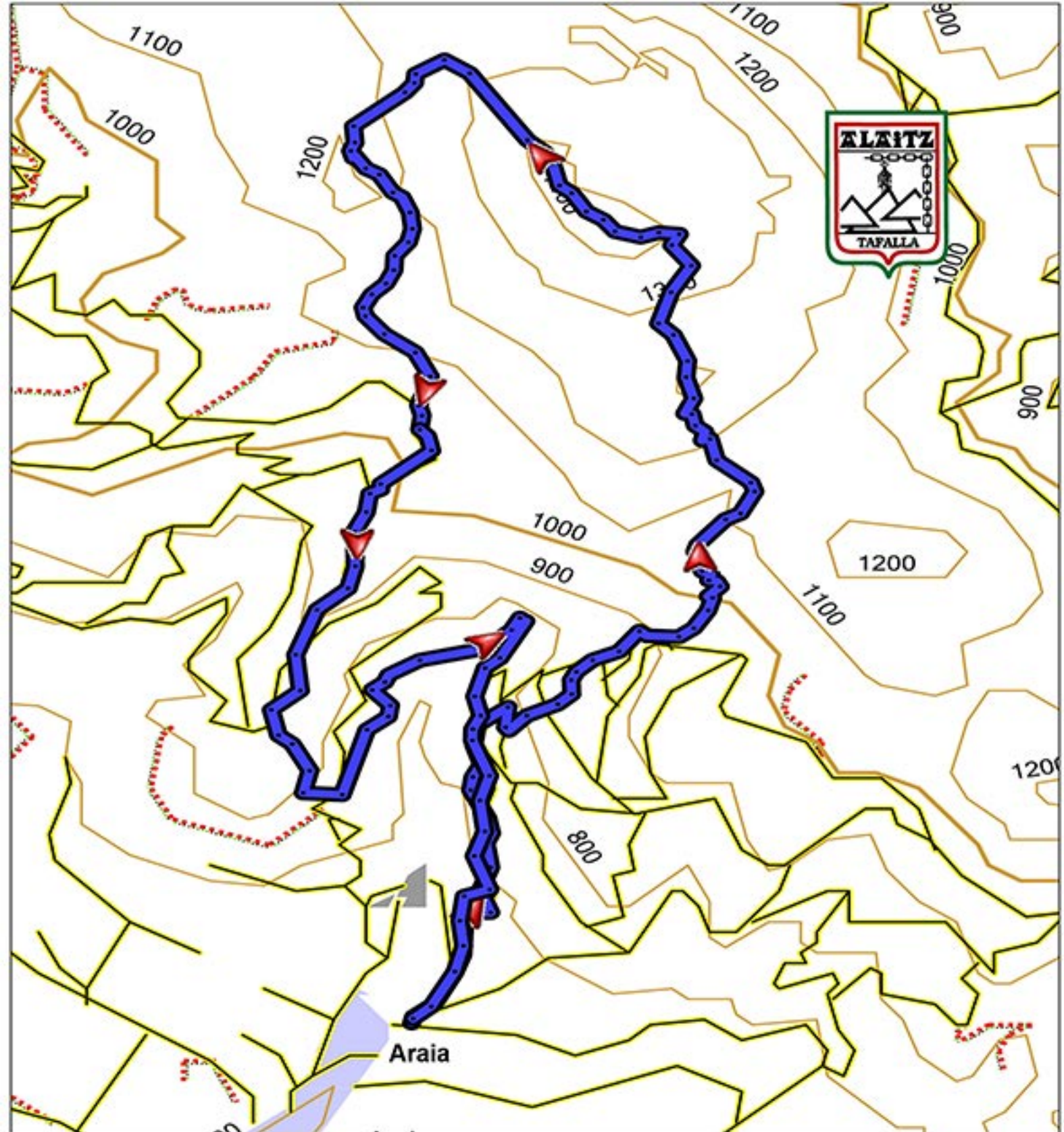
Aratz 1.446 m desde Araia

El monte Aratz es la máxima altitud de la sierra de Alzania, un conjunto de cumbres calizas que emergen sobre los extensos hayedos que cubren el límite oriental de Álava. Su característica figura de volcán visto desde la Llanada alavesa, le convierte en una de las montañas más alpinas y estéticas, con rutas de subida de gran belleza. Entre ellas se encuentra el ascenso más habitual, que parte de la localidad de Araia, más concretamente desde la vieja fábrica de Ajuria, situada en la parte del pueblo más cercana a la base de la montaña.

Desde la fábrica (0h.00') se sigue un poco la carretera hasta dar con la denominada 'Cuesta de las vagonetas', que se inicia junto a unos grandes robles y una caseta en la que existe una marca roja. Tras llegar a la base de la Peña de San Miguel (0h.15'), la pendiente se suaviza y prosigue por ancho camino hasta acceder a la fuente de Iturrioz (0h.40'), punto en el que se abandona la pista para continuar monte arriba y seguir las marcas que se orientan hacia un ancho camino que atraviesa un hayedo hasta salir al paso que desciende a la majada de Azkosaroi, cuya visible y solitaria chabola es conocida como Cabaña del Tuerto (1h.15'), nombre con el que denominaban al pastor de Araya Francisco Zabaleta.

Sobre nuestras cabezas se presenta imponente la mole rocosa de Aratz. Desde la chabola, a escasa distancia del aprisco, se distingue el camino que entra en el bosque. Continuamos por él hasta salir del mismo y dejar (izq.) el peñasco de Argorri, que podemos ascender en el descenso si volvemos por la misma ruta. A Aratz podríamos subir también dándole la vuelta por detrás, es decir, dirigiéndonos a los pastizales del Aratz, y encarando la pendiente herbosa de la vertiente norte, con la posibilidad de observar los elurzuloak o neveras, una de las cuales ocupa una gigantesca grieta muy profunda que no hay que olvidar visitar.

En este itinerario seguimos la ruta directa tras salir del bosque de la Cabaña del Tuerto. La senda supera una fuerte pendiente herbosa que concluye en la antecima de Elurzuloak (1h.50'), desde donde se avanza por terreno llano hasta la cima principal de Aratz (2h.). Una vez en el vértice geodésico nos damos un respiro para observar el amplio panorama sobre el Pirineo, Urbasa, Aralar, montes de Guipúzcoa, Álava, Castro Valnera y Navarra, así como la Llanada.



ARATZ 1445 m desde ARAIA