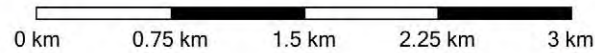


Distancia proyectada 13995 m Ascension Acumulada 470 m Altitud Máxima 215 m Altitud Mínima: 0 m Duración 04:00



TopoHispania  
Map  
Public  
gps\_mapper

zumaia-flysch-deba.gpx



## De Zumaia a Deba, senderismo por la costa

Esta ruta nos lleva bordeando la costa Gipuzcoana, entre las poblaciones de Zumaia a Deba, son unos 13 kilómetros de sendero que nos permitan ver aparte de suaves colinas y verdes montes una curiosidad geológica : "La rasa mareal, el flysch situado en este tramo de ocho kilómetros de la costa guipuzcoana presenta un extraordinario interés geológico. El afloramiento de los estratos permite leer en ellos 50 millones de años de la tierra. Allí están registrados todos los cambios climáticos, geológicos y biológicos producidos en ese enorme lapso de tiempo."

En Zumaia nada más salir nos encontramos con la ermita de San Telmo:



Después de bordear ese acantilado nos adentramos hacia tierra entre caserios y suaves colinas.

No acabo de caer donde he visto algo parecido... pero igual queda bien de fondo escritorio 🤔



Despues se comienza a descender otra vez hacia el mar, entre la fauna autoctona:



Hasta llegar a la playa de Sakoneta, donde tuvimos suerte y la marea estaba baja y pudimos contemplar la rasa mareal en todo su esplendor:

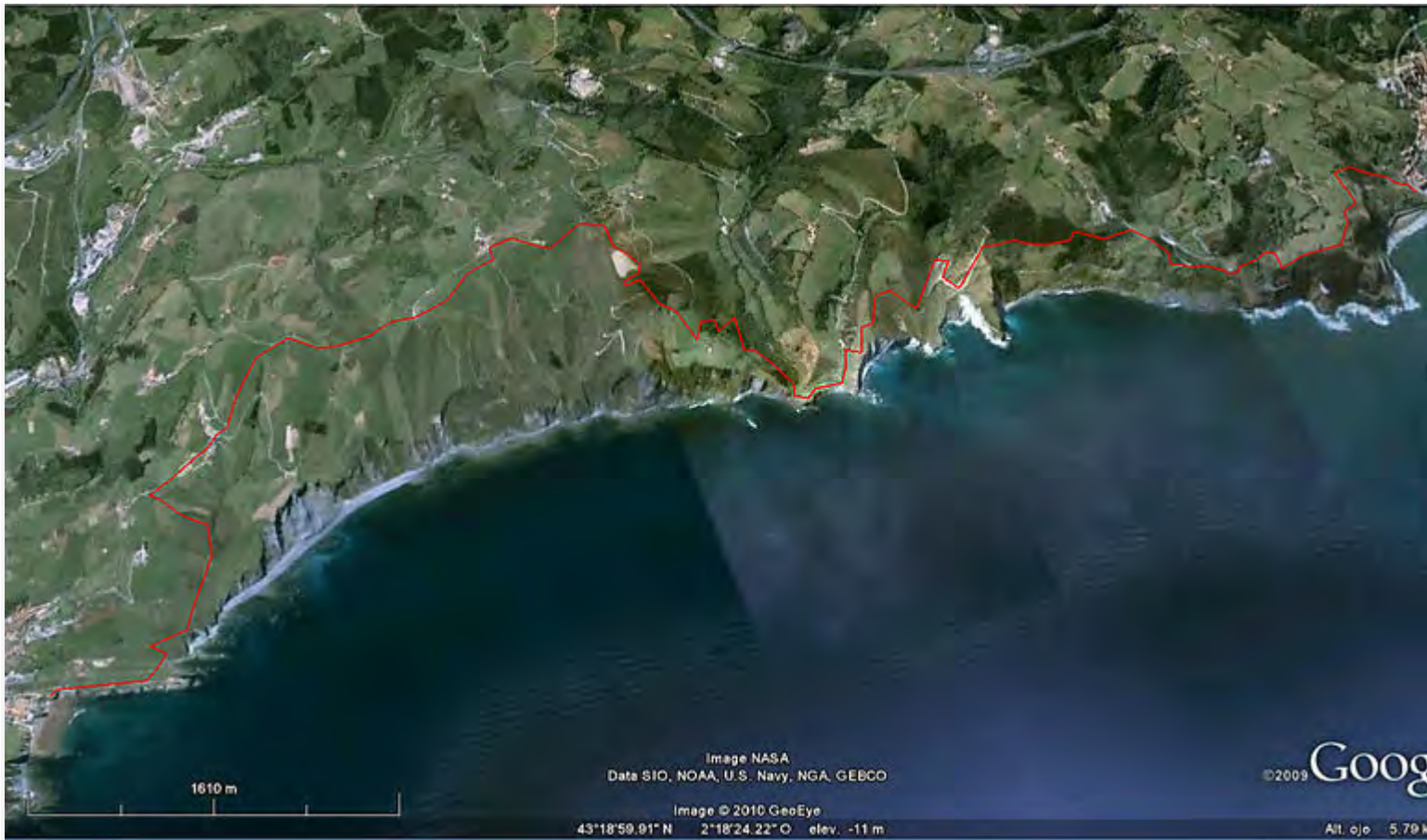


Como dijo uno de mis amigos, parece que han arado la playa:



A partir de aquí empieza lo duro, con un sendero rompepiernas hasta llegar a la N 634 que sube de Deba a Iztiar, despues habría que cruzar la carretera y subir hasta la ermita de Santa Catalina para luego volver a descender hasta Deba...pero la carretera también te lleva a tu destino y ya solo es bajar 😊

Y aquí va un mapa con el recorrido:



Precioso paseo donde uno está en contacto continuo con el mar y los bosques.  
Lo hice hará unos tres años más o menos.  
Luego acabamos comiendo en una Sociedad.

